

 Доставка

# Яндекс Магистраль

Сервис по организации  
грузоперевозок

# Анализ рынка грузоперевозок

## ТЕКУЩАЯ СИТУАЦИЯ

### Неэффективное управление собственным и привлеченным транспортом:

- порожние пробеги, простои
- риски мошеннических действий
- кассовые разрывы

### Рынок децентрализован:

- большое количество посредников
- непрозрачное ценообразование
- отсутствие удобного инструмента по организации грузоперевозок

## ПОТРЕБНОСТЬ

### Экспедиторам

оперативно закрывать потребность в перевозке груза любой сложности

### Транспортным компаниям

аккумулировать заказы, назначать транспорт и водителей, отслеживать местоположение ТС с грузом

### Водителям-экспедиторам (ИП)

самостоятельно и напрямую искать заказы на перевозку

# Цель продукта: аутсорс непрофильной деятельности

ПРОАНАЛИЗИРОВАЛИТЕКУЩИЕ ЗАТРАТЫ НА ФОТ:



ЭКОНОМИЯ СРЕДСТВ НА НЕПРОФИЛЬНОЙ ДЕЯТЕЛЬНОСТИ

УКРЕПЛЕНИЕ КОМАНДЫ, ОТВЕЧАЮЩЕЙ ЗА БИЗНЕС



РОСТ КОМПАНИИ И ПОВЫШЕНИЕ ДОХОДА

# Инфосервис Магистраль – грузоотправителю



## Единое окно коммуникации

Отправляйте заявки  
перевозчикам через софт



## Торги

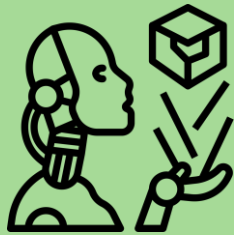
Договаривайтесь с  
перевозчиками об  
изменении стоимости



## Контроль исполнения

Отслеживайте статусы  
каждого заказа и трек  
груза на карте

# Наши сервисы – дополнительное преимущество



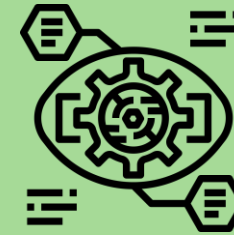
## Вывоз спотовых заказов

Найдем новых перевозчиков для закрытия внеплановой потребности



## Страховка

Поможем застраховать груз по максимально выгодной ставке



## Аудит процессов и внедрение

Проанализируем ваши процессы чтобы быстро перейти на наш софт

# Что нужно сделать грузоотправителю?

01

## Заполните форму

Для всех сотрудников, которые будут работать в системе

РЕГИСТРАЦИЯ



03

## Проинформируйте перевозчиков

Расскажите, что вы переходите на софт и пригласите их за собой

КОММУНИКАЦИЯ С  
КОНТРАГЕНТАМИ



02

## Запишитесь на обучение

Наши специалисты помогут разобраться в системе

ОБУЧЕНИЕ



04

## Начните работу

Работайте в системе со своими контрагентами

МЭТЧ



# Матрица ответственности

	КЛИЕНТ	ТК	ЯНДЕКС
Коммуникация с контрагентами	●		
Обучение сотрудников и контрагентов			●
Поддержка пользователей			●
Установка приложения		●	
Ответственность за перевозку		●	
Проверка контрагентов СБ			●



## Рекомендации грузоотправителю по развертыванию TMS

01

Настройка интеграции  
вашей учетной системы с  
Магистралью

02

Размещение заявок на  
перевозку для контрагентов  
в Магистрالي

03

Фиксация условий работы с  
контрагентами через сервис  
в договорах



# Если остались вопросы

Полезные ссылки, которые помогут в работе



## Регистрация

Зарегистрируйтесь, заполнив форму



## Обучение

Запишитесь на вебинар



## Поддержка

- Голосовая: +74950235757
- Telegram-чат [@tdsd\\_info](https://t.me/tdsd_info)



## Инструменты для работы

- [Личный кабинет Магистраль](#)
- [Web-форма для загрузки заказов](#)